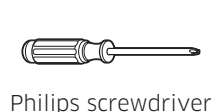


# STACK INSTALLATION INSTRUCTIONS

## SK-DH

### TOOLS YOU WILL NEED



Philips screwdriver



Gloves



Level

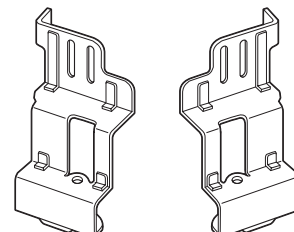
### KIT CONTENTS



Screws (6)



Rubber pads (4)



Bracket stack (L, R)

### FOR YOUR SAFETY:



**WARNING**

- Electric Shock Hazard. Disconnect power before installing. Failure to do so could result in serious injury or death.
- Potential Personal Injury. More than two people are recommended to lift the dryer into position because of its weight and size. Failure to do so could result in personal injury or death.
- Avoid Tipping and Rupture of Utility Services. Dryer must be securely attached to the washer. DO NOT place the washer on top of the dryer. Failure to do so could result in personal injury/death or property damage.

# INSTRUCTIONS POUR L'INSTALLATION EN SUPERPOSITION

## SK-DH

### OUTILS NÉCESSAIRES



Tournevis cruciforme



Gants



Niveau

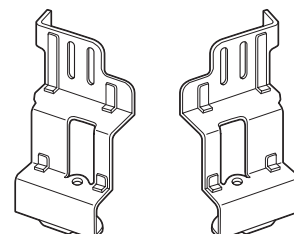
### CONTENU DU KIT



Vis (6)



Patins en caoutchouc (4)



Support de superposition (G, D)

### POUR VOTRE SÉCURITÉ :



**AVERTISSEMENT**

- Risque d'électrocution. Coupez l'alimentation avant de procéder à l'installation. Le non-respect de cette consigne pourrait entraîner des blessures graves voire mortelles.
- Risque de blessures. Il est recommandé de soulever le sèche-linge à plus de deux personnes étant donné son poids et ses dimensions. Le non-respect de cette consigne pourrait entraîner des blessures ou la mort.
- Anti-renversement et rupture des services d'électricité. Le sèche-linge doit être soigneusement fixé au lave-linge. NE placez PAS le lave-linge sur le sèche-linge. Le non-respect de cette consigne pourrait entraîner des blessures/la mort ou des dégâts matériels.

# INSTRUCCIONES DE INSTALACIÓN PARA APILAMIENTO

## SK-DH

### HERRAMIENTAS NECESARIAS



Destornillador Philips



Guantes



Nivel

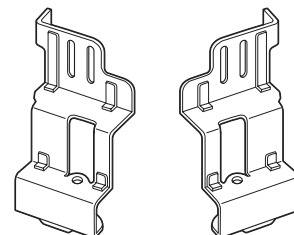
### CONTENIDO DEL KIT



Tornillos (6)



Protecciones de goma (4)



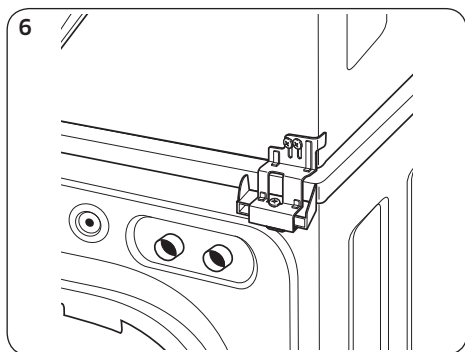
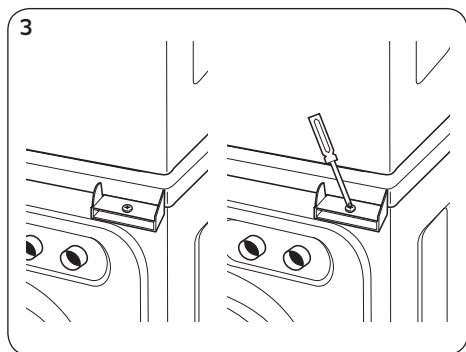
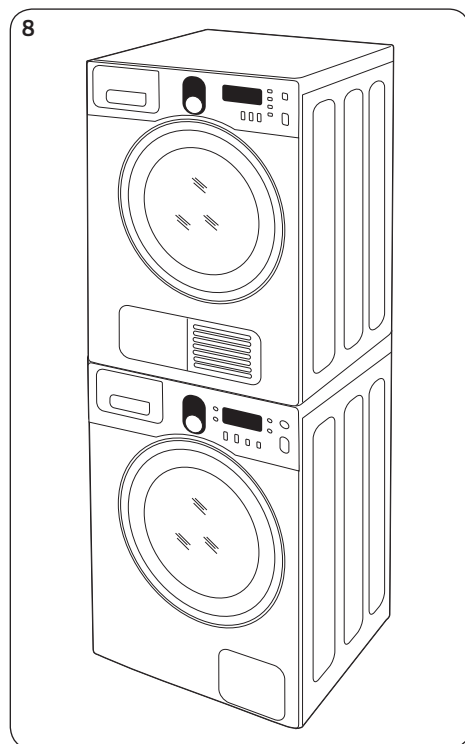
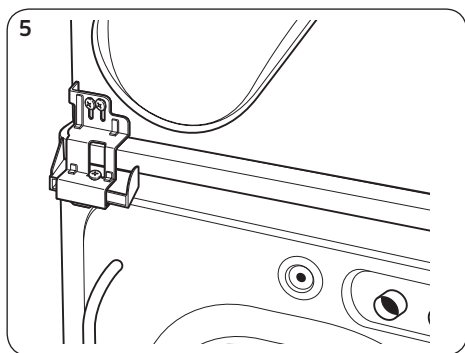
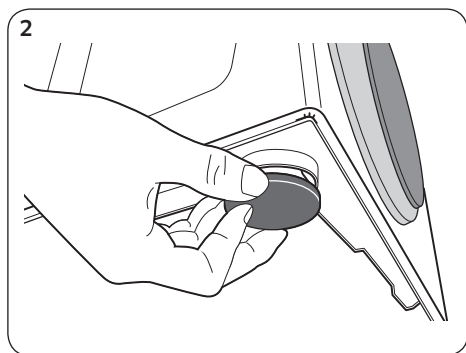
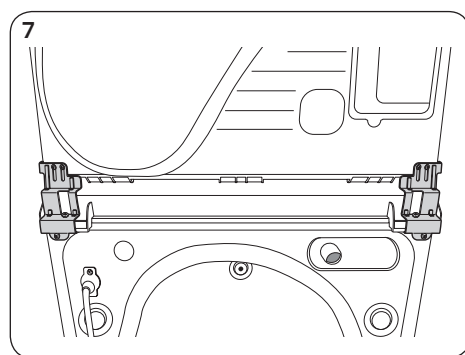
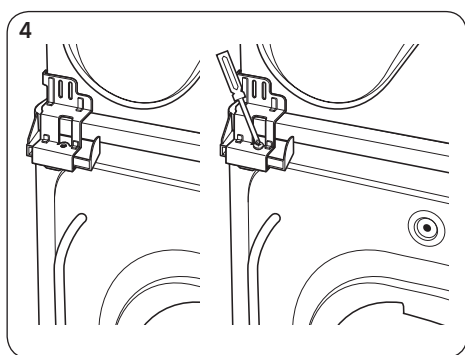
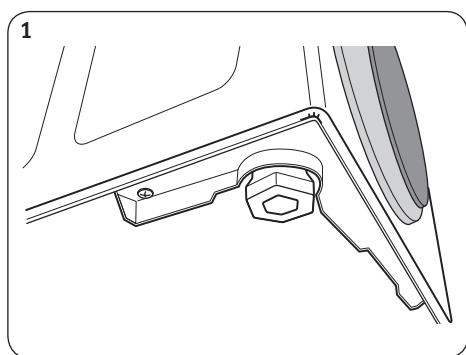
Ménsula de apilamiento (I, D)

### PARA SU SEGURIDAD:



**ADVERTENCIA**

- Riesgo de descarga eléctrica. Desconecte la alimentación antes de instalar. De no hacerlo así se podría provocar lesiones físicas graves o la muerte.
- Riesgo de lesiones físicas. Se recomienda que para levantar la secadora intervengan más de dos personas ya que es voluminosa y pesada. De no hacerlo así se podría provocar lesiones físicas o la muerte.
- Evite la inclinación y los desperfectos en las entradas de suministro. La secadora debe estar fijada firmemente a la lavadora. NO instale la lavadora encima de la secadora. De no hacerlo así se podría provocar lesiones físicas/la muerte o daños a la propiedad.



- Locate the 4 rubber pads in the parts package. Insert the rubber pads into the holes at the bottom of the levelling legs. (fig 2)
  - Set the dryer upright. / Remove washer top cap screw. (fig 3)
  - Assemble the stack-bracket and fasten the screws. (fig 4)
  - Tighten the washer bracket screws; then tighten all stacking kit screws (Fasten 2 screws at the top and 2 screws at the bottom.) (fig 5)
  - Fasten the screws on the right according to the procedures of Step 5. (fig 6)
- Les 4 patins en caoutchouc se trouvent dans le sachet de pièces. Insérez les patins en caoutchouc dans les logements situés à la base des pieds de réglage. (fig 2)
  - Remplacez le sèche-linge à la verticale. / Retirez la vis du capot supérieur du lave-linge. (fig 3)
  - Assemblez le support de superposition, puis serrez les vis. (fig 4)
  - Serrez les vis du support du lave-linge ; ensuite, serrez toutes les vis du kit de superposition (2 vis en haut et 2 vis en bas). (fig 5)
  - Serrez les vis sur la droite, conformément aux procédures fournies à l'étape 5. (fig 6)
- Localice las 4 protecciones de goma en el empaque de las piezas. Inserte las protecciones de goma en los orificios de la parte inferior de las patas niveladoras. (fig 2)
  - Coloque la secadora en posición vertical. / Retire el tornillo de la cubierta superior de la lavadora. (fig 3)
  - Ensamble la ménsula de apilamiento y ajuste los tornillos. (fig 4)
  - Ajuste los tornillos de la ménsula de la lavadora; ajuste todos los tornillos del kit de apilamiento (2 tornillos en la parte superior y 2 tornillos en la parte inferior.) (fig 5)
  - Ajuste los tornillos de la derecha siguiendo los procedimientos del Paso 5. (fig 6)